

Autodesk® 3ds Max® 產品安裝與版權管理說明

親愛的巨匠學員：

感謝您購買 **Autodesk® 3ds Max®** 巨匠學員專屬學生版軟體，為了確保您的權益以及預防被其他人盜用您所花錢購買的軟體，我們特別為您設計了專屬的產品啟動流程，您必須完成產品啟動後才能夠正常使用軟體，因此強烈建議您在安裝之前請詳細閱讀以下之操作步驟以及確認電腦是否符合本軟體的系統需求。如果在安裝上有任何問題請透過客戶服務專線詢問。

本文件包含以下部份，建議您從頭確實開始閱讀：

1. 巨匠學員 Autodesk® 3ds Max® 產品版權管理說明.....	1
2. 巨匠學員 Autodesk® 3ds Max® 產品啟動（啓用流程）.....	2
3. 巨匠學員 Autodesk® 3ds Max® 產品啟動碼申請流程.....	3
4. 巨匠學員 Autodesk® 3ds Max® 產品啟動碼申請表格.....	4
5. 巨匠學員 Autodesk® 3ds Max® 產品安裝程序說明.....	5
6. 巨匠學員 Autodesk® 3ds Max® 未申請啓動碼超過試用期的處理步驟.....	10
7. 巨匠學員專屬 Autodesk® 3ds Max® 軟體 安裝常見問題解答	12

巨匠學員 Autodesk® 3ds Max® 產品版權管理說明

說明：

巨匠學員 Autodesk® 3ds Max® 軟體是巨匠學員專屬，只有巨匠學員才能享有此專屬優惠購買此軟體，市面上其他通路沒有其他相同的產品販售，請特別注意。

產品功能：

本產品為全功能的版本，所有功能都與商業版本相同，對於巨匠學員在開發 3D 模型、遊戲以及室內設計、建築設計表現上都可以全功能完整使用，學習上以及作品開發上都完全沒問題。

版權以及軟體使用範圍

本產品歸類為教育版，雖然功能與一般商業版無異，但本產品不得使用於商業專案開發，如果您想在一般公司使用或是從事任何商業專案開發，請購買商業版，以免觸法。

透過本軟體，您可以：

- 在家練習使用
- 發表自己的作品，以網站、光碟、印刷以及其它媒體發表（以無商業行為為主）
- 求職時作品提案

如果您有其他關於智慧財產管理上的問題，請與我們的智慧財產管理專員連絡。

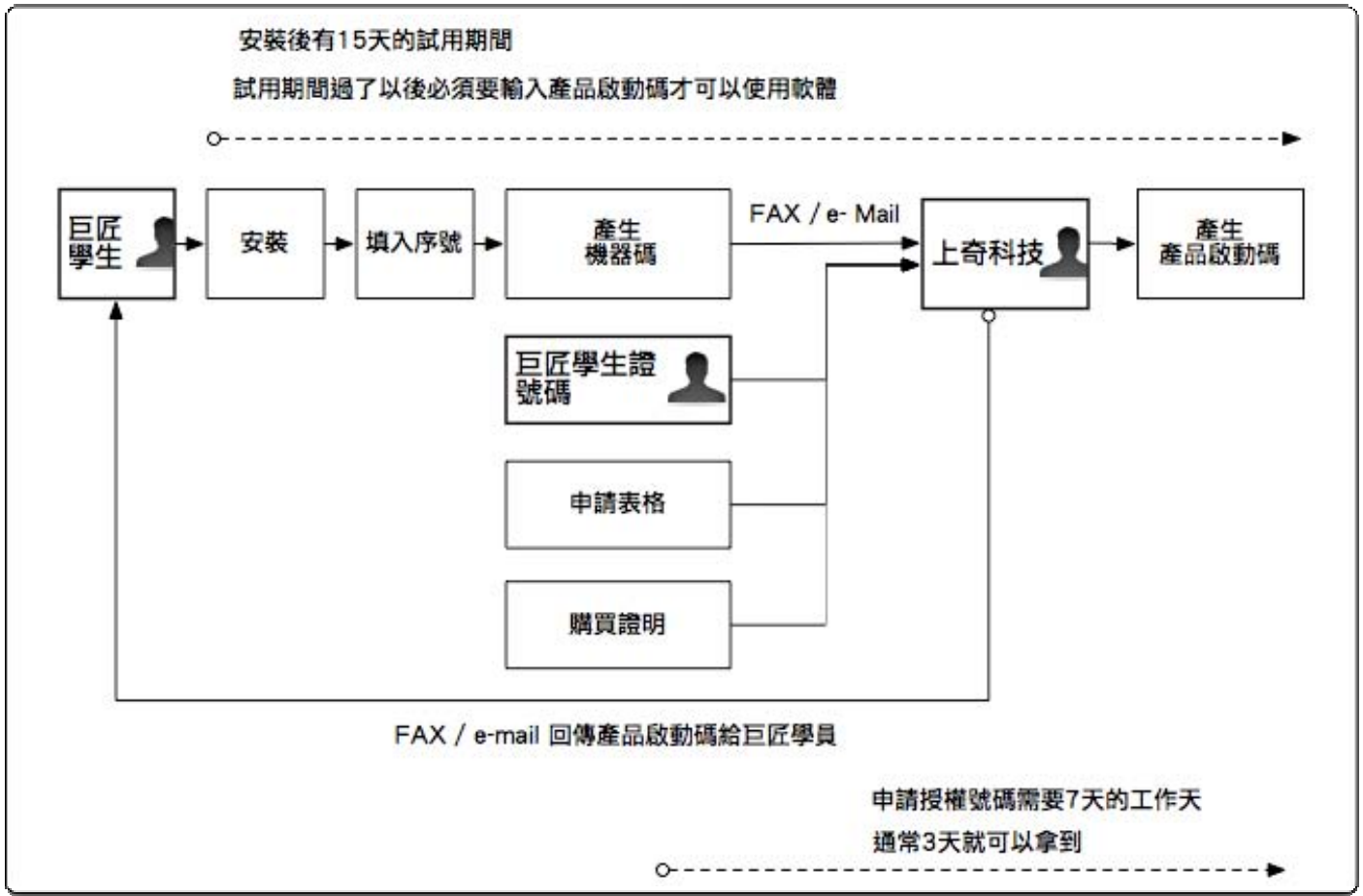
智慧財產管理專員連絡方式：

連絡人：張小姐

電子郵件：kellychang@grandtech.com.tw

電話：02- 87923001 分機 212，請於以下時間撥打
(9:30 ~ 17:30，中午休息 12:00 ~ 13:30)

巨匠學員 Autodesk® 3ds Max® 產品啓動（啓用流程）



巨匠學員 Autodesk® 3ds Max® 產品啓動（啓用）流程圖

說明：

爲了確保您使用本產品的權益以及避免被其他人非法盜用您的序號，請花時間了解產品啓動流程以，便軟體順利安裝。

1. 本產品要正式使用必須先向台灣 Autodesk® 3ds Max®獨家代理商上奇科技取得產品啓動碼，軟體在輸入產品啓動序號後才可以正常使用。

2. 如果您沒有申請產品啓動碼，本產品只能使用 15 天，也就是說，當您安裝完軟體後本產品有 15 天的試用期間，一但 15 天過後，當您開啓本產品後畫面會停留在提示您產品啓動碼輸入畫面。超過 15 天之後才申請啓動碼也可以將產品順利啓動繼續使用。

3. 在申請產品啓動碼之前，你必須先安裝軟體並輸入序號，序號輸入完畢後，電腦會產生一組機器碼（Request code），此機器碼就是申請產品啓動碼的依據。關於機器碼產生詳細步驟請參考 巨匠學員 Autodesk® 3ds Max® 軟體安裝步驟。

4. 申請產品啓動碼請準備以下的資料，以傳真或是 e-mail 的方式 寄至上奇科技，7 天內您會收到產品啓動碼，申請啓動碼所需準備的資料如下：

- (1.) 電腦所產生的機器碼（Request code）、
- (2.) 學生證號碼、
- (3.) 填妥申請表格、
- (4.) 購買證明（發票影印本）

巨匠學員 Autodesk® 3ds Max® 產品啟動碼申請表格

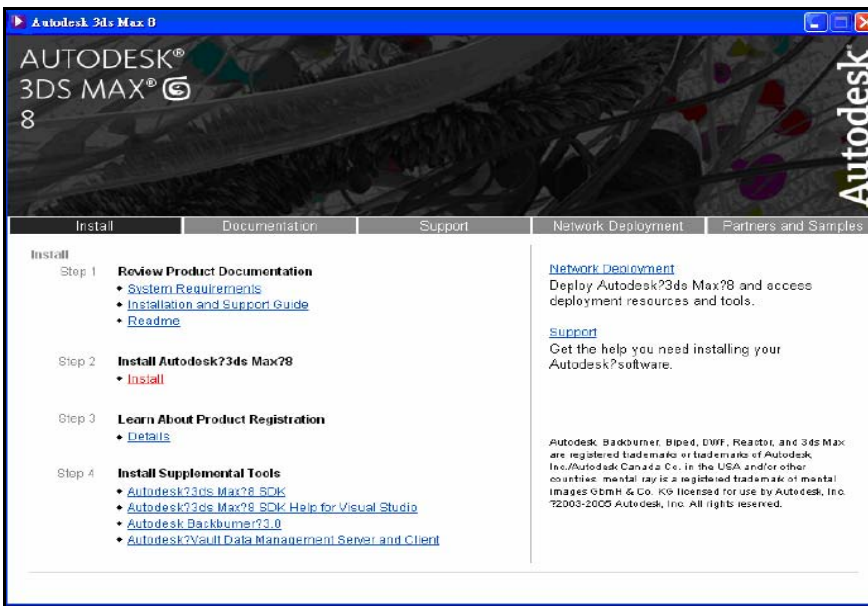
親愛的巨匠學員：

感謝您購買 巨匠學員 Autodesk® 3ds Max® 軟體，爲了確保您的權益以及預防被其他人盜用，我們特別爲您設計了專屬的產品啟動流程，請您詳細填以並以下列兩種方式擇一傳送至台灣 Autodesk® 3ds Max® 獨家代理商上奇科技。

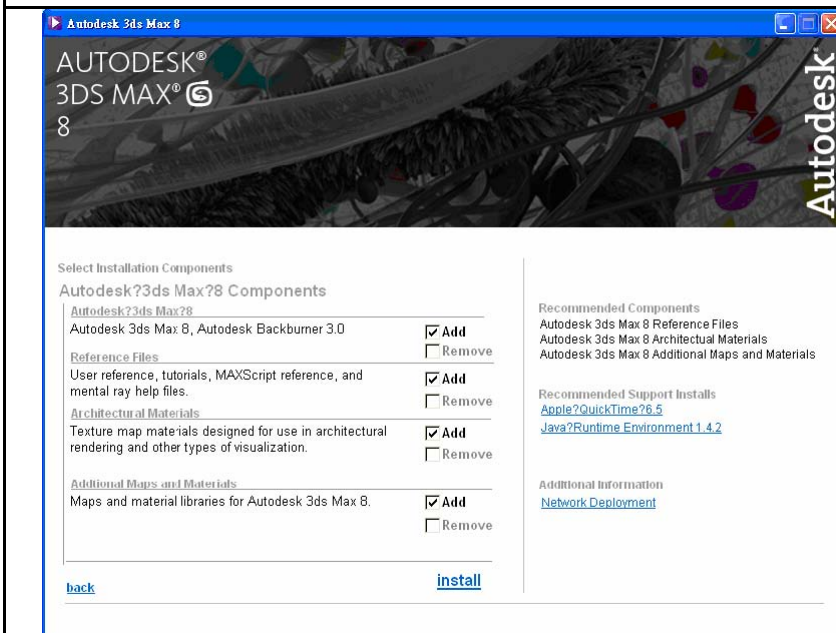
1. 詳填以下表格，列印後傳真（發票部份請一併傳真）至 (02) 87923002 Kelly 張 小姐收
2. 將以下資訊（發票部份請掃描）以e-mail 的方式寄送至 kellychang@grandtech.com.tw Kelly張 小姐收
3. 若有其他問題，請撥打服務專線：(02) 87923001 # 212 Kelly 張小姐，請於以下時間撥打
(9:30 ~ 17:30，中午休息 12:00 ~ 13:30)

Autodesk® 3ds Max® 巨匠學員產品啟動碼申請表格			
申請人中文姓名		申請人英文姓名	
e-Mail			
連絡電話		傳真號碼	
電腦產生之機器碼 (Request code) :			
巨匠學生證號碼			
發票號碼			
<input type="checkbox"/> 希望以 e-Mail 方式收到啟動碼		<input type="checkbox"/> 希望以 FAX 方式收到啟動碼	
e-Mail		傳真號碼	
備註	1. 詳填以下表格，列印後連同購買發票一併傳真至 (02) 87923002 Kelly 張小姐收 2. 將以下資訊（發票部份請掃描）以e-mail 的方式寄送至 kellychang@grandtech.com.tw Kelly張 小姐收 3. 若有其他問題，請撥打服務專線：(02) 87923001 # 212 Kelly 張小姐 4. 如有其他資訊要說明，亦可利用本欄位空白處填寫。 5. 傳真當天算起 7 日後若未收到啟動碼，請連絡 (02) 87923001 # 212 Kelly 張小姐 請於以下時間撥打 (9:30 ~ 17:30，中午休息 12:00 ~ 13:30)		

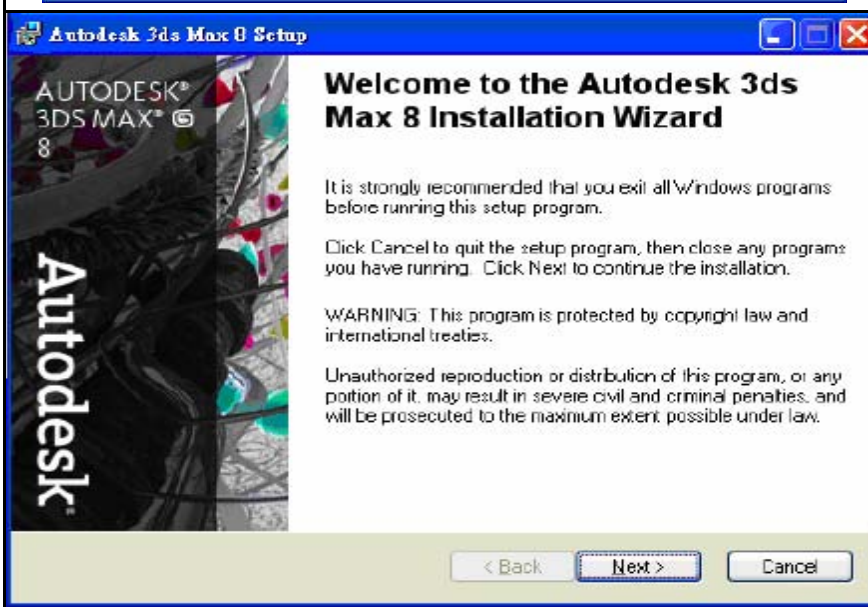
巨匠學員 Autodesk® 3ds Max® 軟體安裝步驟



1. 光碟放入光碟機後，電腦會自動出現以下起始畫面，這裡有安裝時必先知道的資訊，如有必要請直接點選畫面的連結參考。請直接按下畫面中的 **install** 進行安裝



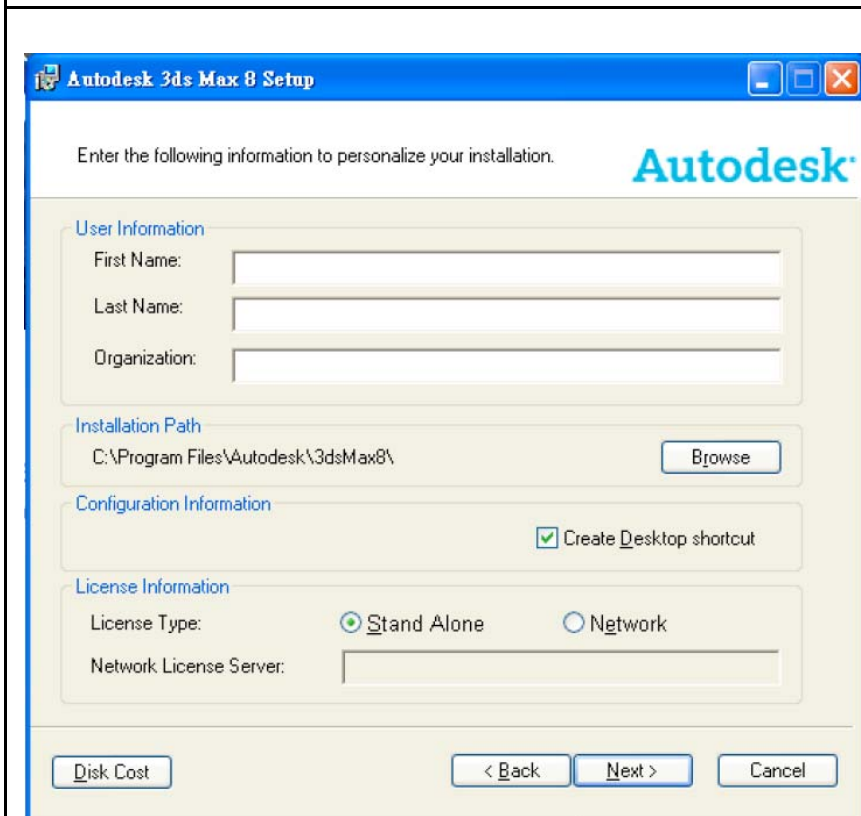
2. 此畫面為附加元件選擇安裝畫面，建議全部選，按下畫面中的 **install** 進行安裝



3. 進入安裝畫面後請按下 **Next** 進行下一個動作



4. 在軟體授權或畫面下，請按下 ” I Accept the license agreement “ (我接受軟體授權合約)。按下 Next 進行下一個動作



5.此部份非常重要請依照一下解說填入資料。

First Name：填入您英文名字

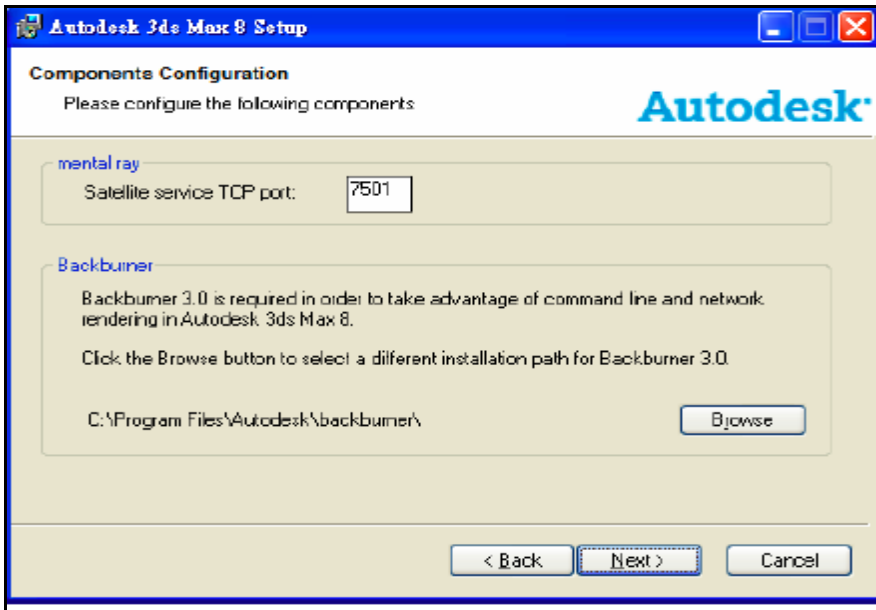
Last Name：填入您英文姓氏

Organization：因為本軟體只授權給巨匠學員，因此在此欄位再次填入您的英文名字

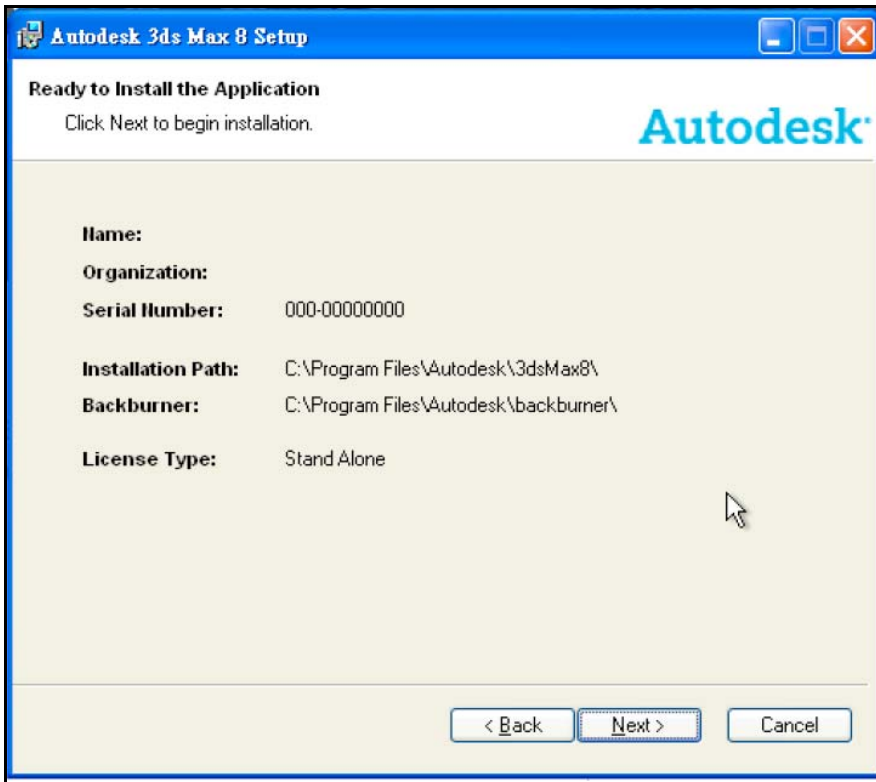
License Type：請選擇 Stand Alone 單機授權選項

當資料輸入後 請按下 Next 進行下一個動作

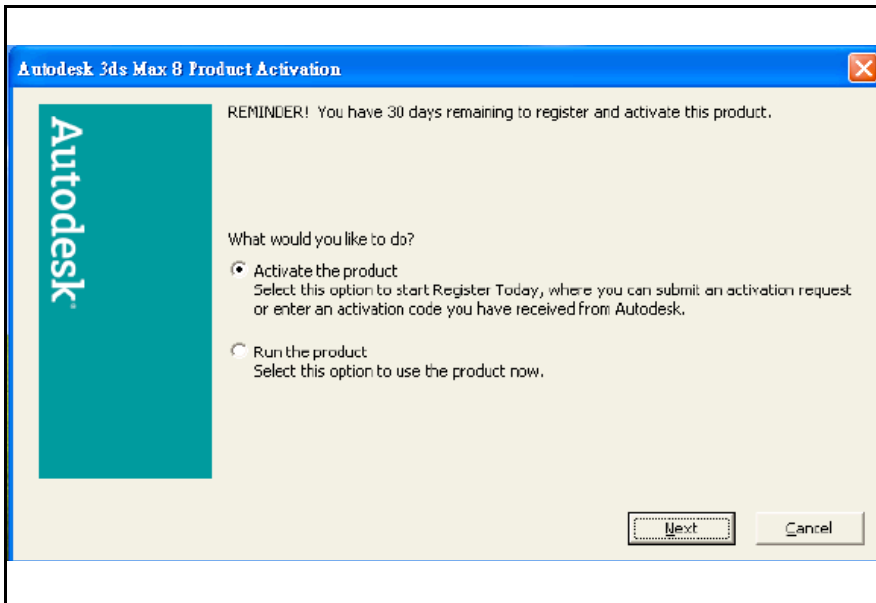
以上資料必須與申請啟動碼的資訊相同



6. 進入元件設定安裝畫面後請直接按下 **Next** 進行下一個動作



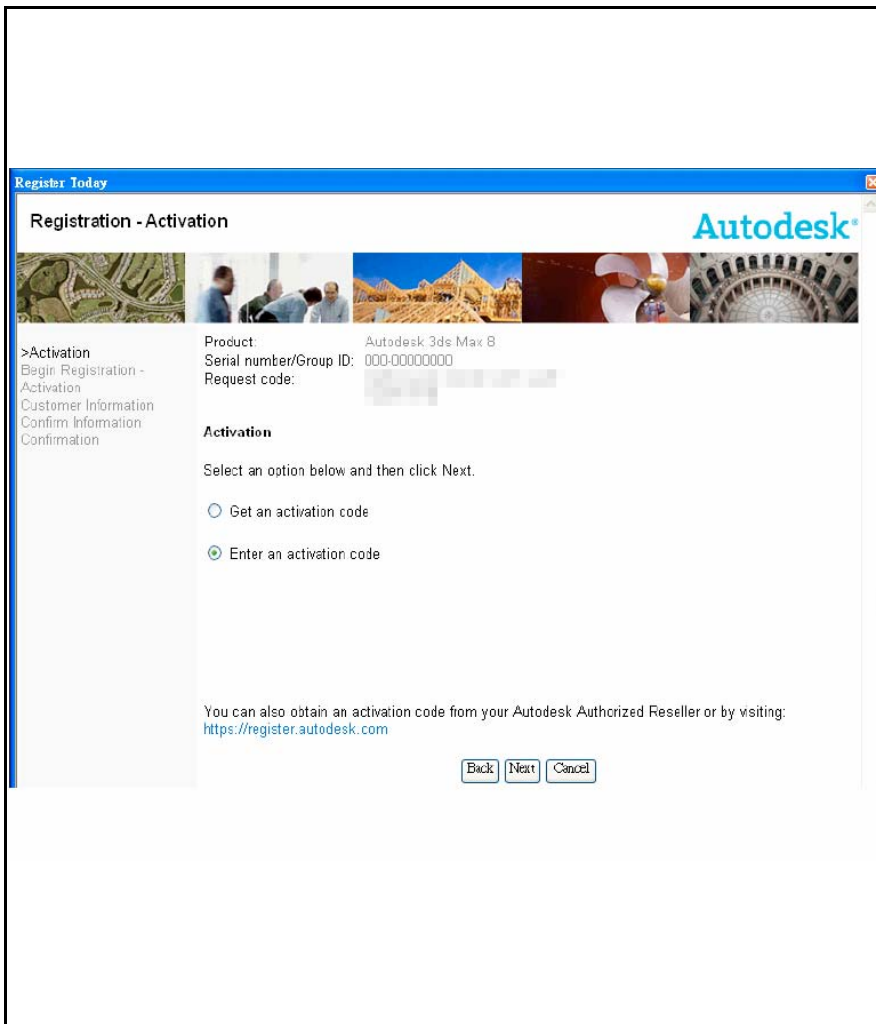
7. 安裝資訊確認畫面，確認畫面資訊無誤後請按下 **Next** 進行下一個動作，如果你發現有錯想要更改，請按下 **Back** 回到上一個動做修改安裝資訊



9.安裝完畢後，請由開始程式集中開啓 **Autodesk® 3ds Max®** ，此時會出現產品啓動的畫面。此畫面有兩個選項：

Activate the products ，選擇本項可進行產品啓動

Run the Product 直接開始使用本產品，在還沒收到啓動碼之前如果你要先用的話就選此項

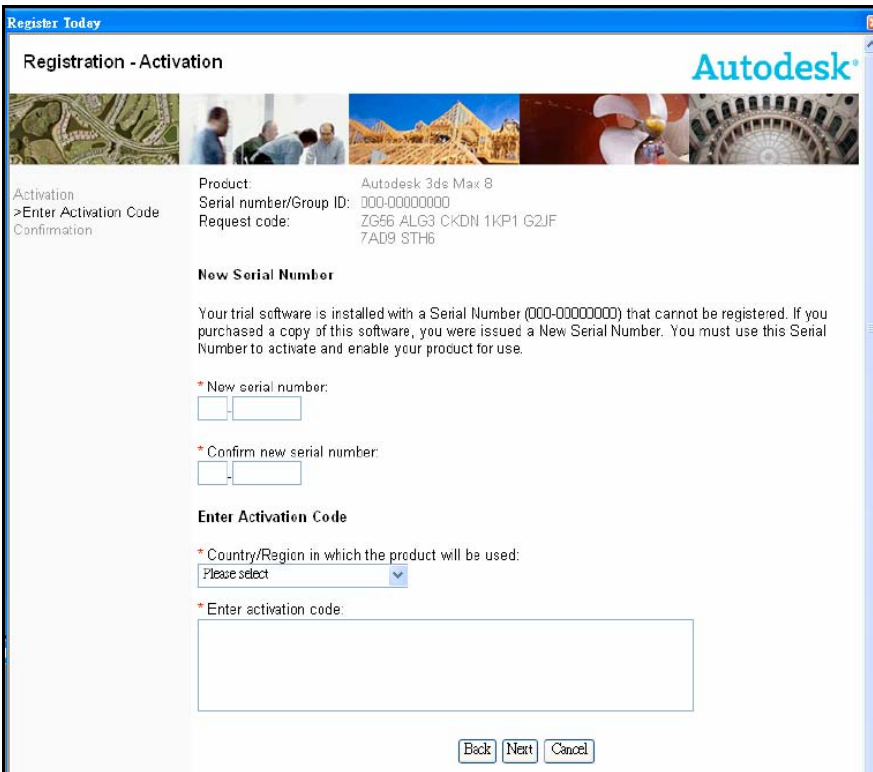


10.進入產品啓動程序畫面：

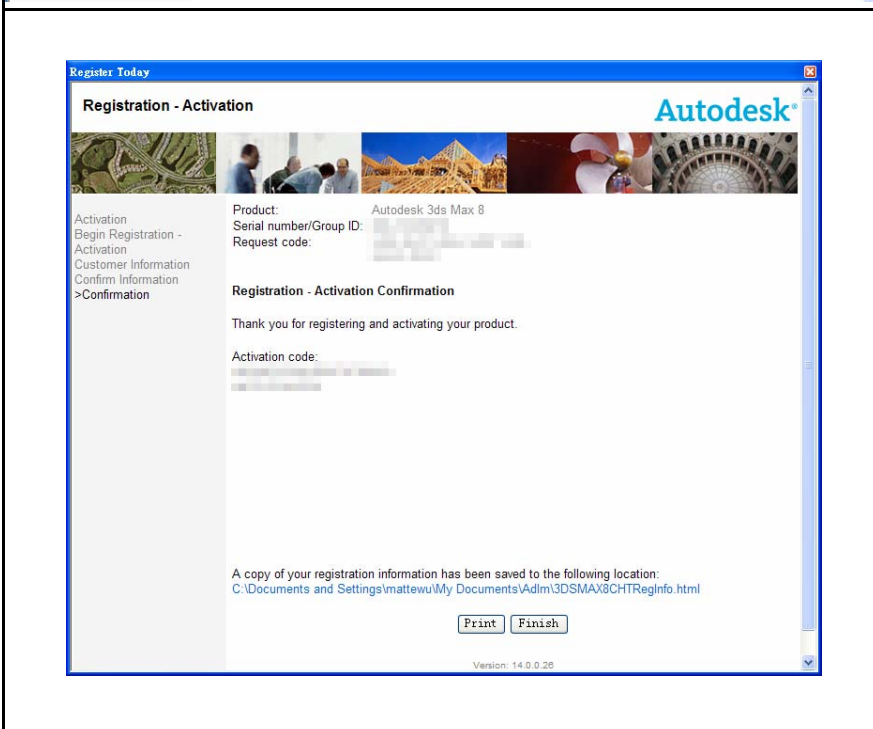
在此請特別注意，巨匠的學員請一律選擇 **Enter an activation code** 的方式取得啓動碼。

請把畫面上的 **Request code** 抄下連同 **Autodesk®3ds Max®** 巨匠學員產品啓動碼申請表格以及購買證明（發票影印本）傳真或 e-mail 至台灣 **Autodesk® 3ds Max®** 代理商，詳細步驟請見“巨匠學員 **Autodesk® 3ds Max®** 產品啓動（啓用流程）”

注意，還沒有拿到啓動碼之前，你可以關閉此畫面重新開啓軟體，回到步驟 9，選擇 **Run the Product** 直接開始使用本產品。

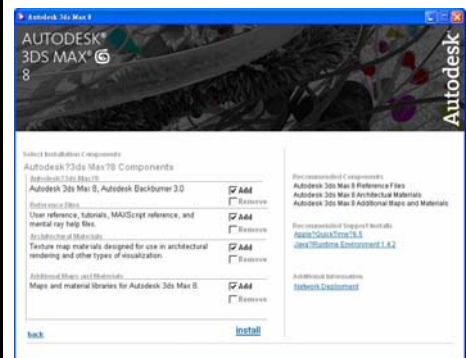


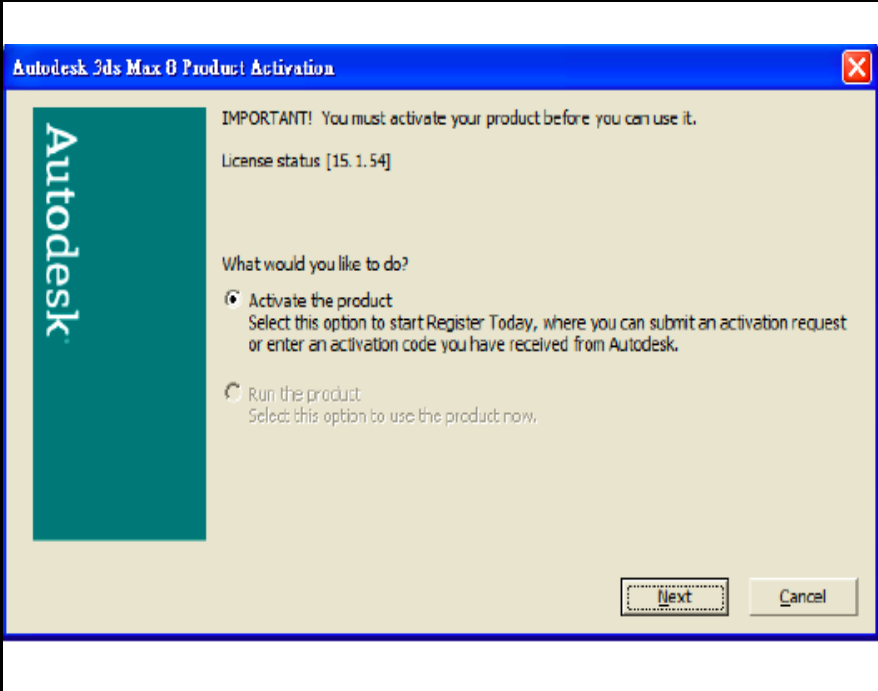
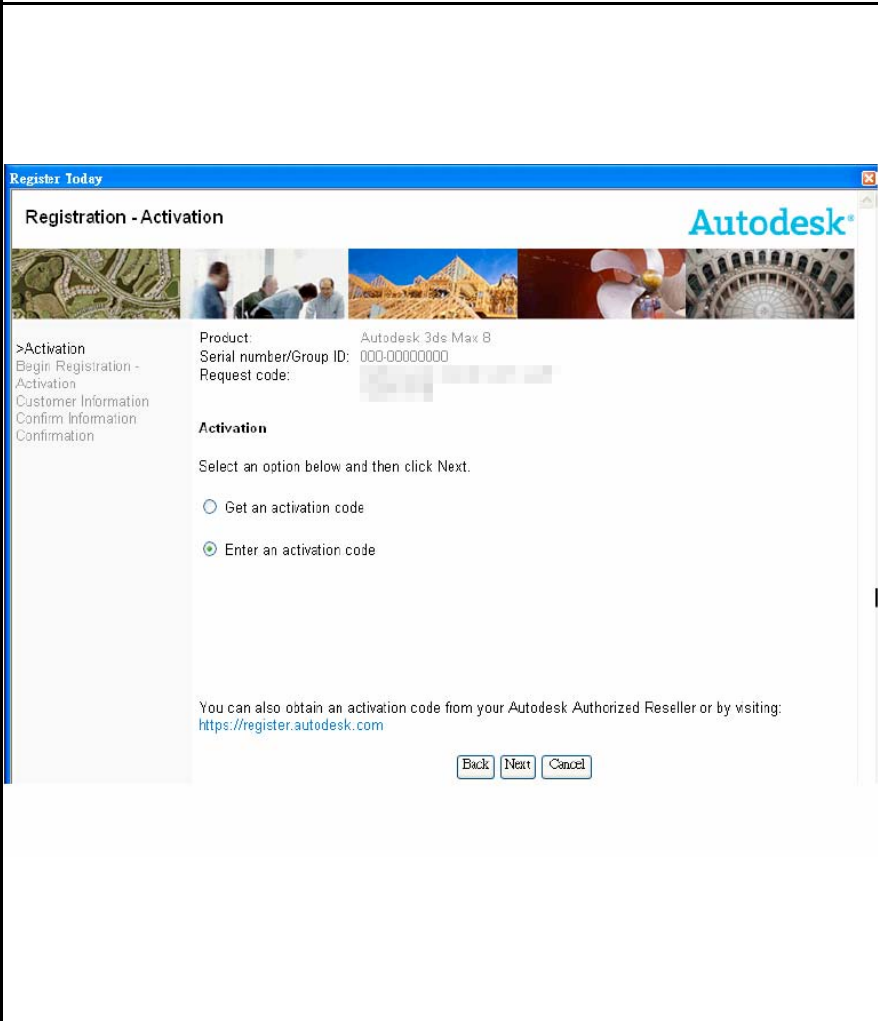
11.當您取得產品啓動碼之後，可以再次開啓 **Autodesk® 3ds Max®** 進入產品啓動畫面，再次選擇 **Enter an activation code**，然後將產品序號，以及啓動號碼輸入後，按下 **Next** 即可完成產品啓動程序。

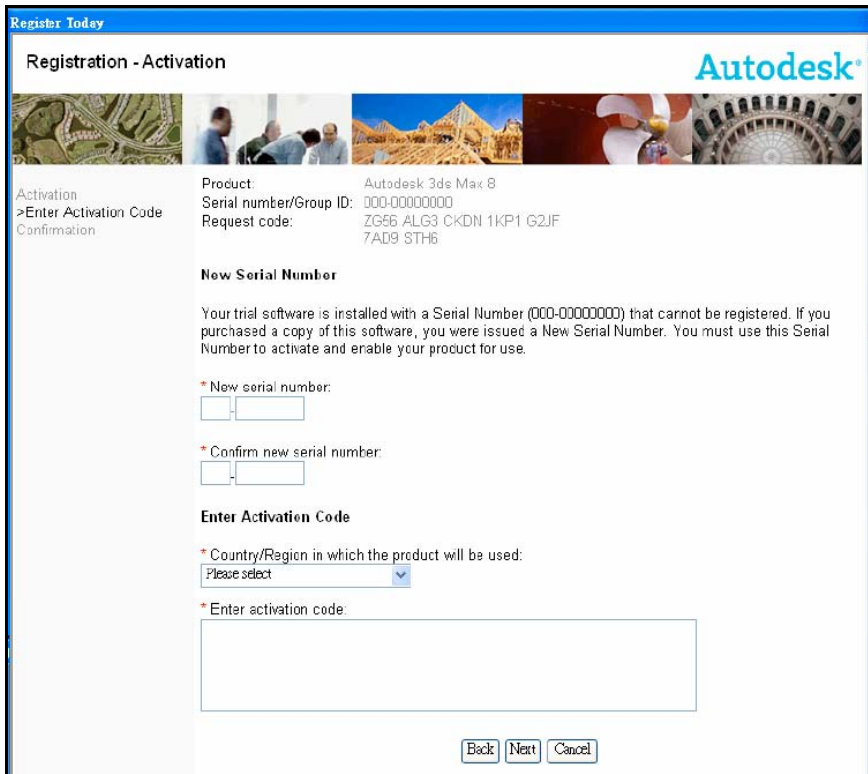


12.最後進入啓動完成後的資訊畫面，請記下畫面上的資訊，在日後有技術問題或是解除安裝時都有可能用到。

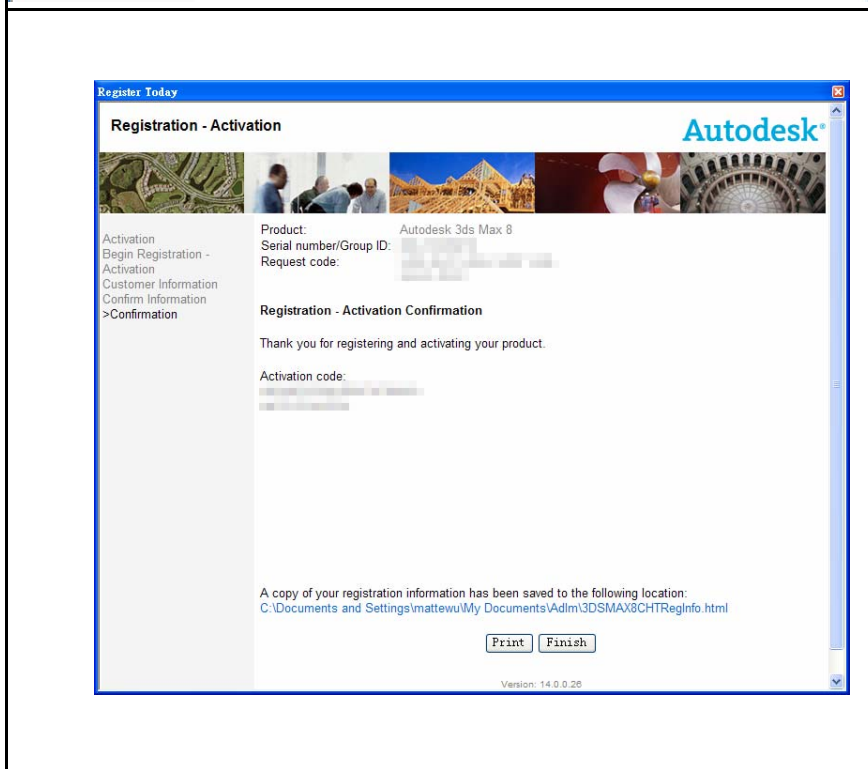
請按下 Finish 後完離開此畫面



	<p>1.當 Autodesk® 3ds Max® 15 天試用期滿後，請由開始程式集中開啓 Autodesk® 3ds Max® ，此時會出現產品啓動的畫面。此畫面有兩個選項：</p> <p>Activate the products，選擇本項可進行產品啓動</p> <p>Run the Product 直接開始使用本產品，注意此時的選項已經是灰色的字樣,也就是表示 15 天試用期已過,你必須進行產品啓動</p>
	<p>2.進入產品啓動程序本畫面你可以選擇：</p> <p>在此請特別注意，巨匠的學員請一律選擇 Enter an activation code 的方式取得啓動碼。</p> <p>注意，此時您已取得產品啓動碼請點選 Enter an activation code 進入產品啓動畫面。</p>

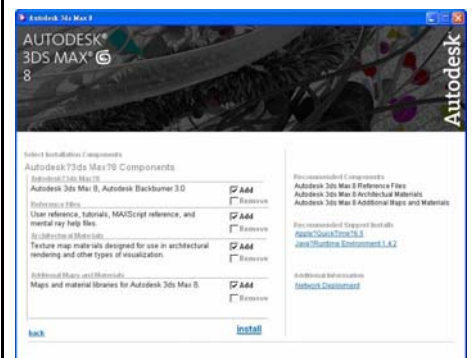


3. 進入產品啟動畫面後，再次選擇 Enter an activation code，然後將產品序號，以及啟動號碼輸入後，按下 Next 即可完成產品啟動程序。



4. 最後進入啟動完成後的資訊畫面，請記下畫面上的資訊，建議將此畫面列印出來備存，在日後有技術問題或是解除安裝時都有可能用到。

請按下 Finish 後完離開此畫面



軟體服務專線

連絡人：張小姐

電子郵件：kellychang@grandtech.com.tw

電話： 02- 87923001 分機 212 (9:30 ~ 17:30，中午休息 12:00 ~ 13:30)

巨匠學員專屬 Autodesk®3ds Max® 軟體安裝常見問題解答

1. 巨匠學員專屬 Autodesk®3ds Max® 軟體與市面上所販賣商業版本 Autodesk®3ds Max®，功能有何不同？

A: 功能完全相同，但請注意本軟體屬於巨匠學員專屬，除了巨匠其他地方均無販售。

2. 巨匠學員專屬 Autodesk®3ds Max® 軟體可以做商業用途嗎？

A: 不可以。

3. 巨匠學員專屬 Autodesk®3ds Max® 軟體有使用期限嗎？

A: 有，安裝後可使用 2 年

4. 產品一旦安裝後，要多久時間內取得產品啟動碼？

A: 強烈建議，學員安裝軟體後在一個月內申請啟動碼

5. 如果產品安裝後過了 15 或是更久的時間天產品試用期，還可以輸入啟動碼讓軟體正常使用嗎？

A: 可以，但是建議，儘早輸入產品啟動碼以確保本身的權益

6. 如果軟體使用一段期間後想要更換到另外一台電腦使用的話可以嗎？要如何操作？

A: 解決方案為，先移除原來所使用電腦上的軟體，然後再另外一台重新安裝，所有安裝程序請依照本操做手冊執行。注意，不論你換了多少電腦，使用期限兩年是從第一台安裝算起。

7. 如果使用一段期間後電腦損毀必須重新安裝或是電腦失竊必須重新安裝時該如何處理？

A: 爲了本身權益，請在購買軟體後小心保存原版軟體與序號並做適當備份，在註冊時以及申請產品啟動碼時請用真實且正確的資訊申請。如果遇到電腦損毀或遺失時，可以再次安裝並透過安裝手冊上的客戶服務電話索取產品啟動碼。